

1 Decora tu pieza de vidrio

Descubre el proceso mágico de la acción del fuego en el vidrio con la superposición de capas o elementos decorativos realizados con este material, a partir del sistema de vitrofusión en el Museo del vidrio de Vimbodí y vive en directo cómo a 1.000° C de temperatura la pasta de vidrio se transforma en una pieza como una rosa o un perrón en manos de un maestro artesano.



Découvrez votre objet en verre. Découvrez la magie qu'opère le feu sur le verre, avec la superposition de plusieurs couches de verre ou d'éléments décoratifs réalisés avec ce matériau, grâce au système de vitrofusion du Musée du verre de Vimbodí; et assistez à la transformation de la pâte de verre soumise à une température de 1000°C pour donner lieu à une rose ou une cruche par un maître artisan.

2 Toca el alabastro de Sarra

Descubre nuevas formas de expresión plástica, realizando una pieza de alabastro, a partir de un taller coordinado y dirigido por un maestro artesano. Además, tienes la opción de conocer el municipio a partir de sus visitas guiadas en diferentes espacios.



Toucher l'alabâtre de Sarra. Découvrez de nouvelles formes d'expression plastique, en réalisant une pièce d'alabâtre, dans un atelier supervisé et dirigé par un maître artisan. Vous aurez également l'occasion de connaître la commune, en vous joignant à l'une des visites guidées proposées dans les différents espaces.

3 ¿Conoces el pueblo medieval de Guimerà?

Pasea por sus plazas, calles y portales y déjate seducir por la Edad Media. Un viaje al pasado descubriendo espacios como el Santuario de la Bovera, el Convento de Vallanta, el Castell o la Iglesia de Sta. Maria. Pueblo declarado conjunto histórico-artístico.



Connaissez-vous le village médiéval de Guimerà ? Découvrez ses places, rues et façades et succombez au charme du Moyen-âge. Un voyage dans le passé, à la découverte d'espaces comme le sanctuaire de la Bovera, le couvent de Vallanta, le château ou l'église de Sta. Maria. Le village a été déclaré ensemble historique et artistique.

4 En Verdú tienes mucho que descubrir...

Visita guiada a la villa declarada de interés artesanal por su cerámica. Visita el castillo de Verdú y su casco antiguo, la fortaleza ibera de los Estincells de Verdú y el Espai Mayoral Miró a Taula.



Verdú se dévoile... Visite guidée de ce village déclaré d'intérêt artisanal pour sa magnifique poterie. Visitez le château de Verdú et sa vieille ville, ainsi que la forteresse ibère des Estincells de Verdú et l'Espai Mayoral Miró a Taula.

13 Canciones en lenguas medievales y el valle del Corb

Descubre el patrimonio histórico de Santa Coloma de Queralt a partir de una propuesta diferente, donde podrás escuchar cantos en lenguas medievales. Además, adéntrate en la belleza paisajística y monumental de los diferentes municipios del valle del Corb, donde en la gente de la zona como en Conesa, su núcleo histórico está declarado Bien Cultural de Interés Nacional.



Chansons en des langues médiévales et la vallée du Corb. Découvrez le patrimoine historique de Santa Coloma de Queralt grâce à une proposition qui vous permettra de vous familiariser aux chansons en langues médiévales. Vous plongez dans la beauté des paysages et des monuments des différentes communes de la vallée du Corb, dont certains, comme est le cas de Conesa, abritent un centre historique déclaré Bien culturel d'intérêt national.

14 Descubre dónde está el km. 0 del mundo casteller

¿Sabes que Vallès es la ciudad cuna de los castells? Descubre los orígenes y la historia de los castells a través de los espacios más emblemáticos del mundo casteller en Vallès. Conocerás los valores castellares: fuerza, equilibrio, valor y cordura.



Découvrez les origines du monde casteller. Saviez-vous que la ville de Vallès est le berceau des castells ? Découvrez les origines et l'histoire de ces pyramides humaines en visitant les espaces les plus emblématiques du monde casteller de Vallès. Vous y apprendrez les valeurs des castellers : « force, équilibre, valeur et bon sens ».

15 Vive el arte de Agramunt

Descubre el Espacio Guinovart con las obras de Josep Guinovart y la Casa de Poesía Visual lo Parda de Guillem Viladot. Aprovecha para descubrir el refugio antiaéreo bajo la iglesia románica de Agramunt y descansa en el parque Riella, donde la naturaleza y el arte se fusionan en un mismo espacio.



Découvrez l'art d'Agramunt. Visitez l'Espace Guinovart qui abrite les œuvres de Josep Guinovart et la Maison de la poésie visuelle lo Parda de Guillem Viladot. Profitez-en pour découvrir l'abri anti-aérien qui se trouve sous l'église romane d'Agramunt et faites une pause dans le parc Riella où la nature et l'art fusionnent dans un même espace.

16 Visita Bellpuig, la villa renacentista de l'Urgell

Visita guiada al Mausoleo de Ramon Folch de Cardona y al Convento de Sant Bartomeu. Descubre las dos joyas arquitectónicas que muestran el esplendor del siglo XVI en la calidad de los elementos arquitectónicos y los detalles escultóricos.



Visitez Bellpuig, la ville de style renaissance de l'Urgell. Visite guidée au Mausolee de Ramon Folch de Cardona et au Convent de Sant Bartomeu. Découvrez les deux trésors architectoniques qui témoignent de la splendeur du XVI^e siècle, de la qualité des éléments architectoniques et des détails des sculptures.

5 Adéntrate en una torre de vigia

¿Quieres saber cómo se vivía en el interior de una torre? ¿Cómo se defendían de los enemigos? ¿Cómo era el Camp de Tarragona a principios del s. XIX? A todas estas incógnitas encontramos respuesta con esta visita a la torre de la Mixarda de Figuerola del Camp.



Entrez dans une tour de vigie. Vous aimeriez savoir comment on vivait dans une tour ? Comment on se défendait contre les ennemis ? À quoi ressemblait la campagne de Tarragone au début du XIX^e siècle ? Cette visite de la tour de la Mixarda de Figuerola del Camp répondra à toutes vos questions.

6 Conoce la ruta de la Capona

¿Sientes curiosidad por conocer el saber hacer de los labradores de añoja? ¿Cómo construían con piedras verdaderas obras de arte (con la técnica de mampostería en seco)? ¿Ven a la ruta de la Capona y te sorprenderás!



Découvrez la route de la Capona. Vous aimeriez connaître le savoir-faire des agriculteurs d'année ? Comment ils construisaient de véritables œuvres d'art avec de simples pierres (cobanes, murs etc.) ? Alors laissez-vous surprendre par la route de la Capona !

7 Conoce el monasterio de Santes Creus en familia

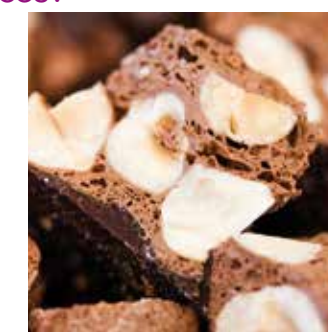
¡Ven a descubrir las nuevas actividades familiares! Y participa de leyendas medievales de Santes Creus, con las que recuperaremos valores, los sentimientos y las relaciones entre personajes de diferentes estamentos vinculados al monasterio.



Découvrez le monastère de Santes Creus en famille. Venez réaliser de nouvelles activités en famille ! Participez aux légendes médiévales de Santes Creus, qui vous permettront de récupérer les valeurs, les sentiments et les relations entre les personnages de différentes conditions sociales, liés au monastère.

8 ¿Te gustan los turrones y los dulces?

¿STP Pues no te puedes perder la degustación y visita al Museo del Turron y el Chocolate de Agramunt. Conocerás la historia y el proceso de elaboración del turron y el chocolate a la piedra, dulces de gran tradición de la villa de Agramunt.



Vous adorez le torron (sorte de nougat) et les friandises ? Les gourmands ne peuvent rater la dégustation et la visite du musée du Torron et du chocolat d'Agramunt. Découvrez l'histoire et le processus d'élaboration du torron (sorte de nougat) et du chocolat « à la pierre », friandises traditionnelles de la ville d'Agramunt.

9 Ven a conocer a Cèsar Martinell: el arquitecto del vino

El padre de las catedrales del vino era vallesano. A partir de esta ruta, descubrirás la obra a caballo del modernismo y el novecentismo que este arquitecto dejó en la ciudad de Vallès.



Découvrez Cèsar Martinell : l'architecte du vin. Le père des cathédrales du vin était originaire de Vallès. Cette route vous dévoilera l'œuvre, à cheval entre modernisme et Noucentisme, que cet architecte a laissée dans la ville de Vallès.

10 "El vi fa sang. Ofici i tradició". Viaja al corazón de la viña

Revive cómo se hacía el vino hace cien años. Levanta una portadora de uva de 70 kilos, demuestra tus habilidades con el porró y descubre la importancia que tuvo la producción de aguardiente. Combina una visita guiada al Museo de la Vida Rural con cata de vinos, un recorrido por la Fesina Balañá y una visita guiada a la bodega cooperativa.



« El vi fa sang. Ofici i tradició ». Voyagez au cœur des vignobles. Vous proposez de découvrir le processus de fabrication du vin employé j'y a un siècle. Soulevez à bout de bras une hotte de raisin de 70 kilos, démontrez vos habiletés avec le « porró » (pichet à vin) et découvrez la place importante qu'occupait la production de l'eau de vie. Combinez la visite guidée du musée du monde rural et la dégustation de vins, un circuit dans la Fesina Balañá et une visite guidée dans les caves de la coopérative.

11 ViNitCultura, destaca tus sentidos

¿Quieres disfrutar de una experiencia sensorial que busca despertar cada uno de los cinco sentidos? Con la unión de vino, noche y cultura, la Bodega Modernista de Nules abre las puertas al caer el sol.



ViNitCultura, tous vos sens en éveil. Vous aimeriez vivre une expérience qui éveille tous vos sens ? Le Cellar Modernista de Nules ouvre ses portes en soirée et vous propose l'union du vin, de la nuit et de la culture.

12 Trepateja: prueba el trepat

Descubre el vino que se elabora a partir de esta variedad de uva autóctona de la Conca de Barberà, que podrás encontrar en diferentes bodegas de la comarca, y que le da un carácter único a este territorio. Combina la cata del vino con varias actividades organizadas por las bodegas.



Trepateja : goûtez le trepat. Découvrez le vin élaboré avec cette variété de raisin autochtone de la Conca de Barberà, que vous trouverez dans les différentes caves de la région et qui donne son caractère unique à ce territoire. Combinez la dégustation de vin et les différentes activités organisées par les cavistes.

21 Descubre la historia de l'Urgell en el término de Tornabous

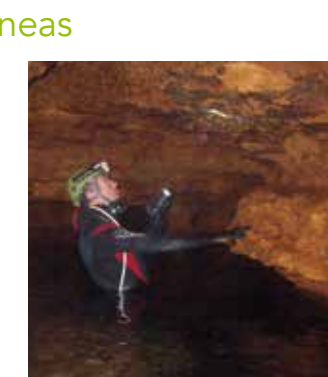
¿Quieres saber cómo vivían los iberos? Descubre el Poblado Ibérico del Molí d'Espigol de Tornabous. ¿Sabes que en el Tarròs nació el Presidente de la Generalitat Lluís Companys y que hay un Centro de Interpretación en el Tarròs que explica su historia y vivencias?



Découvrez l'histoire de l'Urgell dans la commune de Tornabous. Vous êtes curieux de savoir comment vivaient les ibères ? Découvrez le village ibérique du Molí d'Espigol de Tornabous. Saviez-vous que le président de la Generalitat Lluís Companys était né à Tarròs et qu'il y a un centre d'interprétation qui retrace sa vie et son histoire ?

22 Adéntrate en galerías subterráneas de cuevas prehistóricas

Visita por la parte más genuina de las galerías subterráneas de las cuevas por donde transcurre el río Francolí (l'Espuga de Francolí). Durante el recorrido, los visitantes conocerán la formación geológica de esta cavidad subterránea, los pozos que permitieron su descubrimiento, el circuito del agua...



Aventurez-vous dans les galeries souterraines de grottes préhistoriques. Visitez les galeries souterraines des grottes à l'endroit le plus authentique, là où coule la rivière Francolí (l'Espuga de Francolí). Pendant le circuit, les visiteurs se familiarisent à la formation géologique de ces profondeurs, et aux puits qui ont permis de les découvrir, au circuit de l'eau, etc.

23 Adéntrate en la historia

Es una ruta de 26,63 Km que recorre las diferentes construcciones militares construidas por el ejército republicano en plena guerra civil española, concretamente en el verano de 1938. Es apta para hacerla a pie, en BTT y en vehículo 4x4.



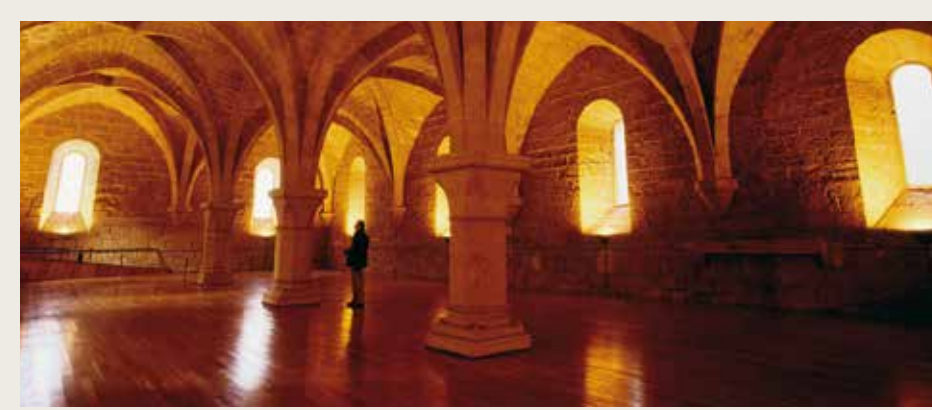
Plongez dans l'histoire. Cette route de 26,63 Km traverse les différents bâtiments militaires construits par l'armée républicaine en pleine Guerre Civile espagnole, et plus concrètement pendant l'été 1938. Vous pouvez la faire à pied, en VTT ou en 4x4.

24 Muévete con burricleta por el territorio

Prueba una nueva forma de conocer el paisaje, la historia y la cultura del territorio. Respira aire puro, comparte momentos irrepetibles con los amigos y la familia a partir de varias rutas en burricleta por la Conca de Barberà.



Déplacez-vous sur le territoire en « burricleta » (vélo). Essayez cette nouvelle façon de découvrir le paysage, l'histoire et la culture du territoire. Respirez l'air pur, partagez des moments inoubliables et uniques entre amis ou en famille en suivant différentes routes en vélo rural électrique dans la Conca de Barberà.



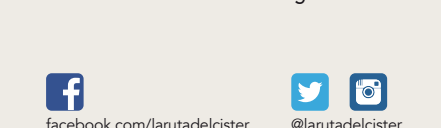
Para más información:
Oficina de gestión de La Ruta del Cister
Saint Josep, 18 - 43400 Montblanc
Tel. 977 86 12 32
info@larutadelcister.info
www.larutadelcister.info



Consell Comarcal de l'Alt Camp
Tel. 977 60 85 60
turisme@altcamp.cat
www.altcamp.cat

Consell Comarcal de la Conca de Barberà
Tel. 977 86 12 32
turisme@concadebarbera.cat
www.concaturisme.cat

CONSELL COMARCAL DE L'URGELL
Tel. 973 50 07 07
turisme@urgell.cat
www.turismeurgell.cat



ADÉNTRATE EN LA RUTA DEL CISTER

25 NUEVAS PROPUESTAS

www.larutadelcister.info

Consell Comarcal de l'Alt Camp
Consell Comarcal de la Conca de Barberà
Consell Comarcal de l'Urgell
Departament de Cultura

DÉCOUVRIR LA RUTA DEL CISTER

25 NOUVELLES PROPOSITIONS

www.larutadelcister.info

GR@175, el camino de La Ruta del Cister

¡Haz el GR@175 La Ruta del Cister! El único sendero que enlaza los monasterios de Poblet, Santes Creus y Vallbona de les Monges. Puedes adquirir una entrada conjunta de visita a los tres monasterios. Participa en el juego detectivesco donde habrá que resolver un caso documentado de la vida en los monasterios en una época diferente a la actual.

GR@175, le chemin de la Route du Cister. Suivez le GR@175 le chemin de La Ruta del Cister ! Le seul sentier qui relie les monastères de Poblet, Santes Creus et Vallbona de les Monges. Un ticket permettant de visiter les trois monastères est proposé à la vente. Participez au jeu de détective et tentez de résoudre un cas d'une autre époque, qui se déroule dans les monastères.

Consell Comarcal de l'Alt Camp
Consell Comarcal de la Conca de Barberà
Consell Comarcal de l'Urgell
Departament de Cultura